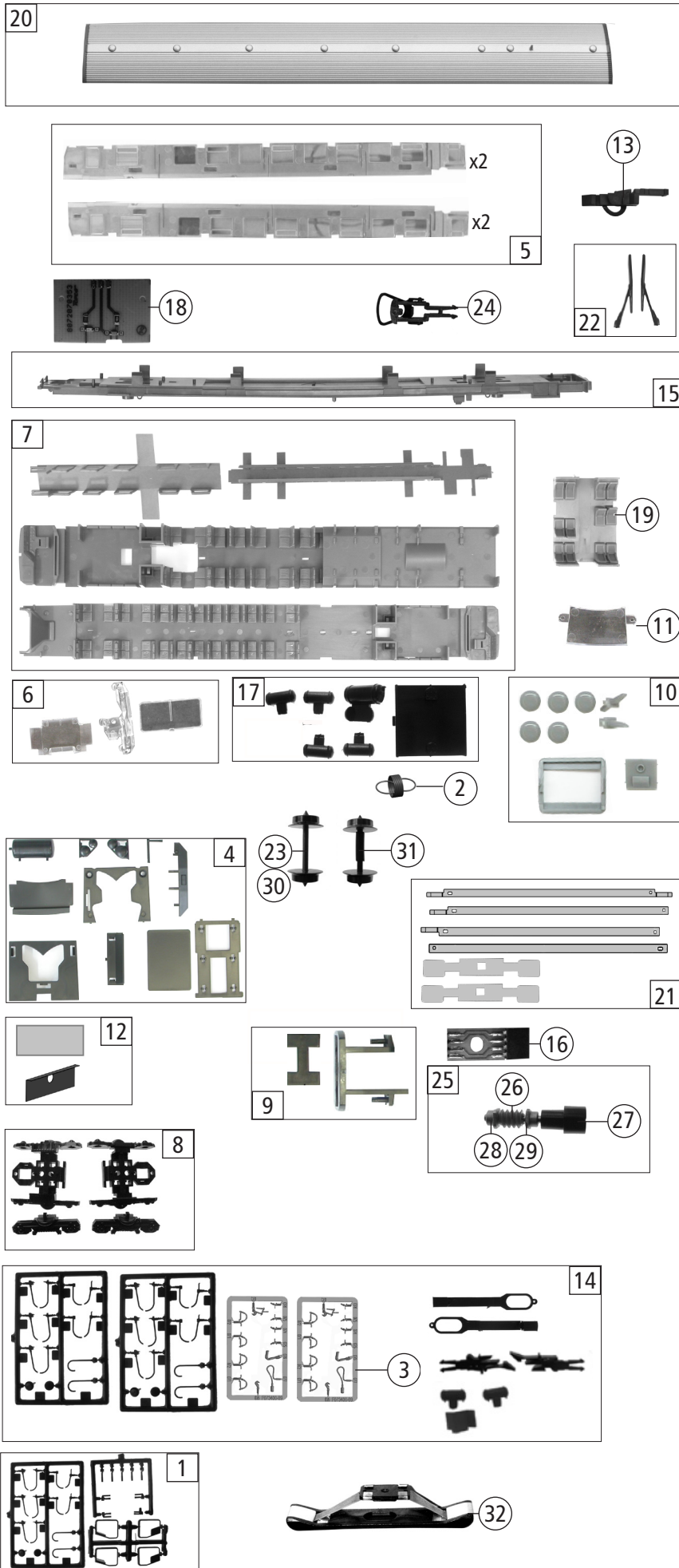


Pos. Nr. Pos.no.	Beschreibung Description	Art.-Nr. Art.no.	Preisgruppe Price bracket
72078	D - DB VT 628.4	=	
72079		=	🔊
78079		~	🔊
1	Gehäuse MW. kpl. Betr. Nr. 628 601 Body ass. complete loco no. 628 601	146842	33
2	Gehäuse SW. kpl. Betr. Nr. 928 601 Body ass. complete loco no. 928 601	146847	33
3	Gewicht Motorwagen Weight	141511	7
4	TS - Kupplung + Deichsel Part set coupling + drawbar	141512	8
5	Kupplungsplatine Motorwagen 8pol. Coupling PCB	141513	20
6	SK-Schraube M1,6x5 SK-screw M1,6x5	115317	4
7	Kinematikplatte kinematic plate	141514	4
8	Kardanwelle Cardan shaft	87121	4
9	Motorabdeckung Motor cover plate	108852	4
10	Platine oben Motorwagen Upper PCB	141515	23
11	Platine unten Motorwagen 1/1-LED's Lower PCB	141516	24
12	Brückenstecker - Plux Jumper - Plux	133241	10
13	Motor Schwungm.+Kardansch.U=18t Motor with flywheel + Cardan reception	141517	24
14	Motorcardanschale Motor cardan reception	87014	3
15	Getriebesatz 2tlg. Gear set 2-parts	108863	13
16	Schneckenendeckel Worm gear cover	95829	3
17	Bürstenhalter Motor Carbon brush holder	89744	6
18	Achse 2,6x7,5 mm Axle 2,6x7,5 mm	89910	3
19	Achse 2,0x7,5 mm Axle 2,0x7,5 mm	89911	3
20	Zahnrad Z=16 rechts Gear wheel Z=16 right	86435	3
21	Zahnrad Z=12 M0,4 links Gear wheel Z=12 M0,4 left	86437	3
22	Schraube M1,6x5 mm Screw M1,6x5 mm	114850	3
23	Radsatz m.2 Hafringen+Zahnrad Wheelset w. 2 trac.tyre + gear wheel	90470	11
24	Hafrings.10Stk.8,3 bis 10,2mm Traction tyre set,10 pcs.	40068	---
25	Radsatz m. Zahnrad o. Hafring Wheelset w. gear wheel w/o trac.tyre	90471	10
26	Kohlebürste Carbon brush	89743	6
27	Bürstenfeder Carbon brush spring	86207	6
28	Bodenplatte Motorwagen Floor plate	146840	14
29	Schraube M2x4 mm Screw M2x4 mm	114877	3
30	Achslager Axle bearing	121857	5
31	Radsatz 9mm - geteilte Achse Wheelset 9mm with divided axle	90975	9
32	GF-Schraube M2x14 mm GF-Screw M2x14 mm	117245	3
33	Dach kpl. Motorwagen Roof complete	141526	17
34	Schraube M2x4 mm Screw M2x4 mm	85670	3
35	E-Lokführer E-Loce driver	110407	6
36	Puffer links - schwarz Buffer left-black	108866	4
37	Puffer rechts - schwarz Buffer right-black	108867	4
38	Schraube M2x6 mm Screw M2x6 mm	114828	3
39	Platine oben Steuerwagen Upper PCB	141530	19
40	Klimaleitung Air condition line	141519	6
41	Grundrahmen Basic frame	141510	14
42	Getriebedeckel *AC* Gear cover *AC*	109187	9
43	Radsatz m.2Hafrtr. m. Zahnr. AC Wheelset w. 2 trac.tyre + gear wheel	90472	12
44	Hafrings.10Stk.8,8 bis 10,2mm Trac.tyre 10 pieces 8,8 to 10,2mm	40073	---
45	Radsatz m. Zahnr. o. Hafrtr. AC Wheelset w. gear wheel w/o trac.tyre AC	90473	10
<b>Sound</b>			
46	Platine oben MW 12-LED's f.S.o. Upper PCB MW 12-LED's f.S.o	141536	20
47	Sounddecoder - 22 Plux Sound-decoder with PluX	129000	39
48	Lautsprecher RA 15x11 DA 2403 Loudspeaker RA 15x11 DA 2403	129524	13
49	Platine oben SW 13-LED's f.S.o. Upper PCB SW 13-LED's f.S.o.	141537	18
50	Kontaktstift 27 mm Contact pin 27 mm	108841	4



Pos. Nr. Pos.no.	Beschreibung Description	Art.-Nr. Art.no.	Preisgruppe Price bracket
72078	D - DB VT 628.4	=	
72079		=	🔊
78079		~	🔊
1	TS - Steckteile Part set of power parts	108855	10
2	Zugfeder Draw spring	109832	3
3	TS - Bremsschläuche + Zughaken Brake hose-pipe set + coupling hook	139832	7
4	TS - Kinematikp., Druckluftk., Set of kinematics + compressed air parts	141520	12
5	Seitenfenster Li + Re Motorwagen/Steuerwagen Sidewindows L + R	146845	18
6	TS - Stirnfenster+Lichtleiter Set of front windows + light conductor	141523	10
7	TS - Inneneinrichtung Set of interior fittings	141524	9
8	TS - Blenden links + rechts Set of cover plug-in parts left + right	108864	12
9	Getriebeaufhängung+Schleiferh. Gear support + power pick-up support	141518	5
10	TS - Dachteile Set of roof parts	141539	6
11	Zugzielbeleuchtung Train destination illumination	141525	7
12	TS - Papierzuschnitt Part set paper cut	108842	4
13	Kurzkupplung Short coupling	115550	6
14	Zurüstbeutel - Steuerwagen Accessory bag - control cab car	141527	17
15	Bodenplatte Steuerwagen Floor plate	146846	14
16	Kupplungsplatte SW 8pol. Coupling PCB SW 8pol.	141529	20
17	TS - Unterteil Chassis set	108853	10
18	Platine unten Steuerwagen Lower PCB	141531	21
19	1. Klasseabteil Steuerwagen 1st class compartment	141533	6
20	Dach kpl. Steuerwagen Roof complete	141534	16
21	TS - Radkontakte Part set of contacts	141535	12
22	Scheibenwischer L+R Windscreen wiper L+R	142993	6
23	Radsatz 9mm - geteilte Achse Wheelset 9mm	90975	9
24	Standardkupplung Standard coupling	89246	6
25	Schneckensatz m. Kardanschale Set of worm gear incl. cardan reception	121866	13
26	Schnecke Wormgear	86712	5
27	Kardanschale Cardan reception	87009	4
28	Lager für Schneckenachse Bearing for worm gear axle	89749	6
29	Anlaufscheibe 4x2,1x0,1 Washer	113942	3
<b>AC - Wechselstrom</b>			
30	Radsatz 9mm AC Wheelset 9mm AC	85603	6
31	Radsatz mit Schlauch - VT628 Wheelset w. hose - VT628	108846	9
32	Schleifer 46mm o. Halteklammer Power pick-up 46mm w/o retaining clip	86031	14